

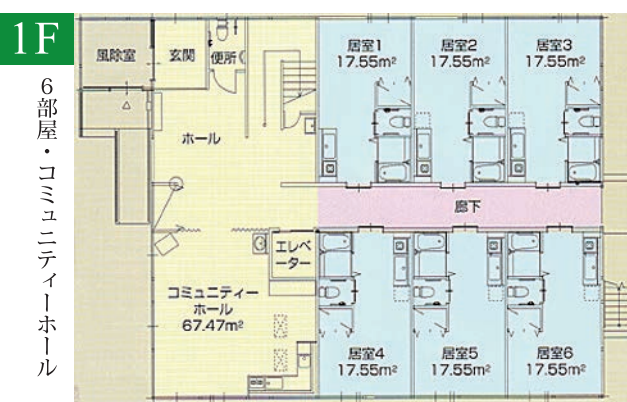
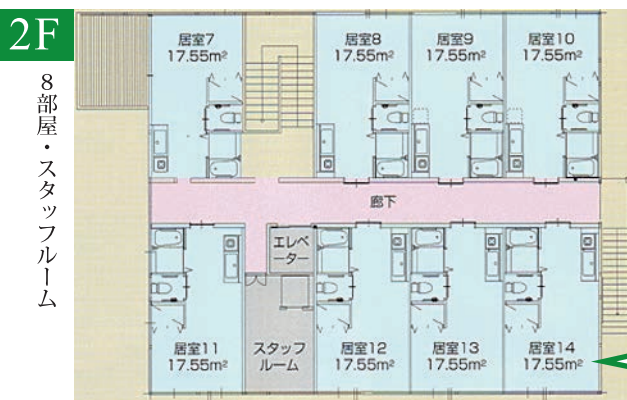
お一人おひとりが安心して暮らせる介護を



# コミュニティハウス めぐみ

「コミュニティハウスめぐみ」は60歳以上の方を対象とした有料老人ホームです。障害を持っている方、介護を必要とする方なども安心して暮らせるような居住空間をご提供致します。  
エレベーター、手摺り非常階段通報装置など全館バリアフリー、部屋はIHヒーター付キッチン、ユニットバス、車椅子対応トイレなどを完備。

## 施設のご案内



利用料金	
家賃	30,000円
共益費	20,000円
管理費	20,000円
合計 70,000円	

- ・食事希望の方、食事代として一食540円
- ・水道光熱費は各居室個メーター（自費）
- ・要介護の方は別途1割負担となります

入居契約時の費用	60,000円
----------	---------

## コミュニティハウスめぐみ

岩手県盛岡市松園2丁目37-3



## 近隣施設のご案内

- ・いわて生協
- ・東北銀行松園支店
- ・郵便局盛岡松園支店
- ・松園中央公園
- ・北日本銀行松園支店
- ・松園交番
- ・松園中央クリニック
- ・消防署

## 入居資格・条件

- ・60歳以上の方
- ・共同生活を営むことができる方
- ・身元引き受け人をつけられる方

入居体験できます。

下記の場合入居をお断りする場合がございます

- ・特別な医療処置支援が必要な方
- ・暴力をふるう行為や自傷他害の恐れがある方

お問い合わせ **フリーダイヤル 019-662-5655**  
 xhfy504@yahoo.co.jp  
<http://www.unity-morioka.com/>

## 運営方針・企業主概要

### ▶ Unity (ユニティ) の基本理念

Unity とは協同・調和という意味です。地域の中で利用者の生活全体を考え、必要なサービスを総合的に提供します。私たち Unity と利用者が力を合わせより良い暮らしをできるように考えております。

live in Unity・・・仲よく暮らす。

### ▶ 事業内容

- ①介護プラン作成  
利用者にご相談しながら、しっかりしたプランを作成します。
- ②ホームヘルパーの派遣  
経験豊かなホームヘルパーを派遣
- ③介護保険申請代行  
必要な手続きを代行いたします。

## 有限会社 Unity (事務所)

〒020-0105 岩手県盛岡市北松園2丁目8-12  
 TEL：019-662-5655 / FAX：019-613-4579